

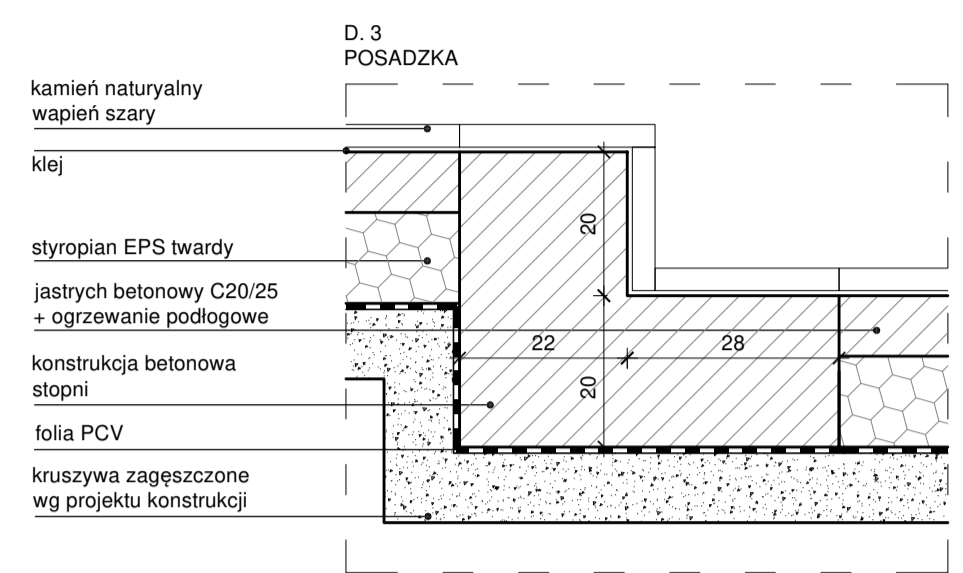
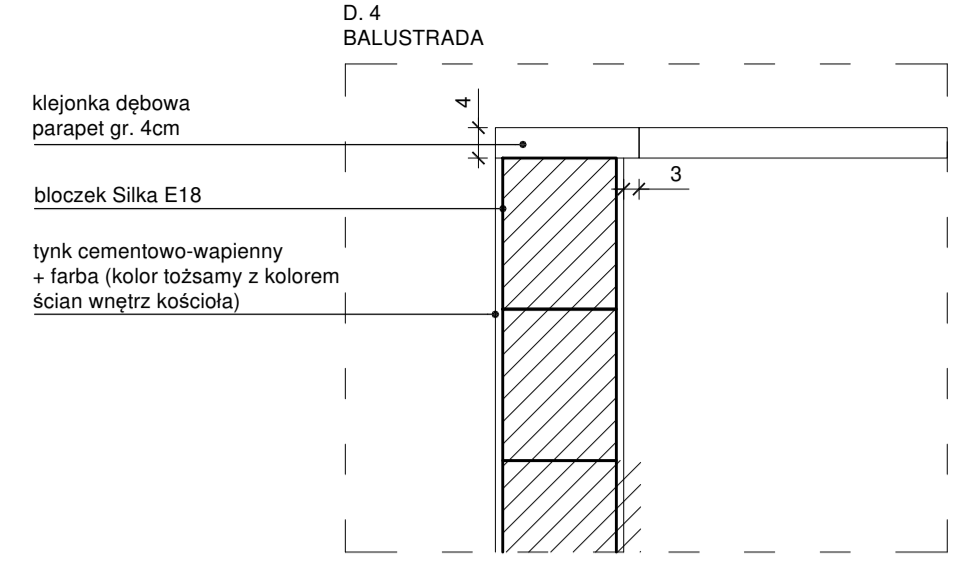
- przywrócenie historycznego (pierwotnego) stanu konstrukcji oraz wyglądu architektonicznego elementów konstrukcji do weryfikacji podczas prac rozbiórkowych

\*wszystkie prace budowlane należy prowadzić pod nadzorem konstruktora

konserwacja ścianów stalowych

lokalizacja oraz rozmieszczenie oświetlenia wg projektu na odrębnym rysunku

konserwacja ścianów stalowych



- D Ściany wnętrza kościoła
  - skuć istniejące tynki, usunąć łuszczące się warstwy cegły, usunąć zmurzałą zaprawę ze spoin
  - uzupełnić ubytki między ceglami i kamieniami
  - odgrzybić istniejące otoczenia natynkowe
  - wykonanie nowych tynków wapiennych
  - kolorystyka ścian tonacja jasna, odcień złamanej białej
  - wykonanie konserwacji technicznej i estetycznej wszystkich zachowanych złożeń z uzupełnieniem lokalnych braków (dokładny rysunek kolorystyki na odrębnym rysunku)
- E Cokoły wnętrza kościoła
  - skuć istniejące tynki, usunięcie nawarstwień cementowo-wapiennych
  - odgrzybić wykonanie izolacji poziomej ze względu na utrudnienie się miejscowo zawilgocenie strefy przyściółkowej
  - w strefie przyściółkowej na wysokość ok. 1m wykonanie tynków renowacyjnych szerokoporowych
- H Stolarka okienna
  - wymiana szklenia zewnętrznego na szkle bezpieczne, wandaloodporne VSG chroniące naleciała witraż w oknach kościoła
  - konserwacja witraży okiennych, kobylińska witraż wg wytycznych konserwatorskich
  - usunięcie metaloplastyki i stalowych obramień zewnętrznych okien
- I Stolarka drzwiowa
  - konserwacja i renowacja stolarki drzwiowej zewnętrznej i wewnętrznej wg zesławienia stolarki na odrębnym rysunku

S1	ŚCIANA ZEWNĘTRZNA
-	farba (kolorystyka wg rysunku elewacji)
-	tynk drobnociążki + 2x środek
-	krzemogaziczny
-	istniejący mur
-	tynk cementowo-wapienny
-	farba (kolorystyka wg rysunku kolorystyki)

S4	BALUSTRADA CHÓRU
-	farba (tożsama z farbą na ścianach)
-	tynk cementowo-wapienny
-	15 cm pustak Siłka E18
-	tynk cementowo-wapienny
-	farba (tożsama z farbą na ścianach)

P1	POSADZKA HALI I KAPLICA
-	3,5 cm kamień naturalny, wapien szary
-	8 cm jastrych betonowy C20/25
-	ogrzewanie podłogowe
-	folia z ekranem aluminiowym
-	12 cm styropian EPS
-	folia PE
-	kruszywa zagęszczone wg projektu konstr.
-	istniejąca podłoga

P2	POSADZKA CHÓRU
-	3,2 cm deska dębowa
-	legary drewniane
-	istniejąca konstrukcja
-	tynk cementowo-wapienny
-	farba

P6	STROP HALI KOŚCIOŁA
-	20 cm wolta minimalna
-	parozizolacja
-	istniejąca konstrukcja
-	tynk cementowo-wapienny

P7	POSADZKA
-	3-5 cm kamień naturalny, wapien szary
-	20 cm beton zbrojony siatką C20/25 wg projektu konstrukcji

UWAGA:

- wszystkie prace wyburzeniowe należy rozpocząć po dokładnym zapoznaniu się z treścią opisu projektów
- wszystkie elementy projektu wykonawczego do dokładnego wyznaczenia i zweryfikowania na budowie po przeprowadzeniu prac wyburzeniowych
- na rysunku przedstawiono skrótowy opis prac renowacyjnych oraz konserwacyjnych, przed wykonaniem jakichkolwiek prac budowlanych należy dokładnie zapoznać się z treścią projektu wykonawczego
- wykonanie elementów konstrukcyjnych posiadawienia i fundamentowanie ścian oporowych, schodów oraz posadzek zewnętrznych wg wytycznych projektu konstrukcji

TRK2  
 JAK ARCHITEKT  
 ul. ZWYCISTWA 40/12A  
 44-100 GILWICE  
 NIP 888-114-10-57  
 info@jkr2.pl 784 960 474

ZAKON BRACI MNIEJSZYCH PROWINCJI  
 WNIEBOVICZA NAJSWIETSZEJ MARIJI PANNY,  
 DŹWIĘCZYŃSKA W BYTOMIU

PLAC KLASZTORNY 5, 41-902 BYTOM

ARCHITEKTURA PRZEKRÓJ D-D  
 arch. Jacek KRZYCH nr upr. 20/09/SŁOKK  
 arch. Michał NAWROT  
 arch. Joanna URBANOWICZ  
 arch. Sabina TRACZUK

12-2018  
 1:75  
**KPB-PW-A-10\_R2**

projektowana balustrada murywana, otynkowana oraz pomalowana na kolor tożsamy z kolorem ścian wewnątrz kościoła

wykonywanie - parapet balustrady wykonać z drewna tożsamego z drewnem na posadzce chóru

wysokość balustrady 1,1m mierzona od poziomu wykończonej posadzki, projektowaną balustradę należy zlokalizować w ścisze istniejącej, zachować istniejący kształt balustrady

wykonywana projektowana posadzka na poziomie +/- 0.000 tożsama z istniejącym poziomem +/- 0.000